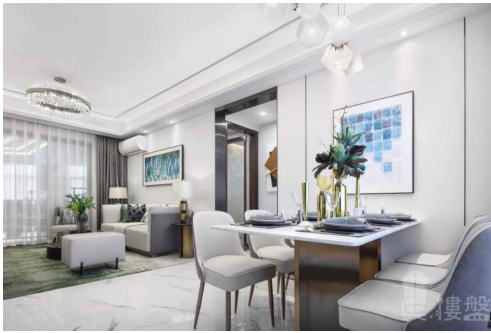


## 中山中海世紀薈學仕里，首期5萬(減)，三橋兩鐵路一機場，現樓發售，香港銀行按揭，最新價單



### 代理資料

名稱: 陳卓文 Jay  
職位: 高級客戶董事  
手提電話: (852) 68102730

(WhatsApp):  
預約參觀電話:

公司名稱: 大灣區物業

公司電話:

關於我們:

本人畢業於華南理工大學，具有六年舊區重建設計及參與有關工作，加入地產行業已有四年，熟悉廣東省每個城市特點個性，我最驕傲的事情是幫您尋找有特色並適合你的居所。大灣區，免費睇樓團，天天出發，珠海、中山、深圳、東莞、惠州、廣州、佛山、肇慶、江門。



### 樓盤資料

標題: 中山中海世紀薈學仕里，首期5萬(減)，三橋兩鐵路一機場，現樓發售，香港銀行按揭，最新價單

### 樓盤介紹:

#### **中山中海世紀薈**

發展商: 中海海外集團 (股票代碼0688HK)

港珠澳大橋、香港迪士尼承建商

在售面積: 420-600-840尺 (1-3房)

現樓出售，精裝交樓！複式單位等於買一層送一層！

深中通道45分鐘翻香港！

高鐵30分鐘直達廣州、珠海市區！

週邊配套: 保利國際購物廣場，港匯城商場，中山最大濕地公園160畝、

教育、醫療、港口體育館.....

每日免費睇樓團活動可接受報名！

黃金地段賣一套少一套，錯過不再有

### 樓盤摘要:

中海世紀薈, 中山中海世紀薈, 中山樓盤

### 索取最新價錢表:

(852) 68102730

### 索取平面圖:

(852) 68102730

即時預約睇樓: (852) 68102730

## 樓盤資料

盤源: 代理盤  
物業類別: 分層住宅  
新盤/二手盤: 新盤  
樓盤狀況: 出售  
金額: ¥ 340,000  
建築面積(平方尺): 332 ft  
房間: 1  
浴室: 1  
樓盤編號: RF182723  
刊登 / 更新日期: 01.01.2023

## 物業地址

地區: 粵港澳大灣區  
區域: 中山  
街道: 港口鎮世紀東路6號  
屋苑 / 大廈: 中海世紀薈 - 中山樓盤

## 樓盤及公共設施

車位: 有  
樓盤設施: 客廳, 飯廳  
屋苑或大廈設施: 游泳池, 住客會所, 按摩浴池, 健身室, 24小時保安, 穿梭巴士, 燒烤場, 遊樂場