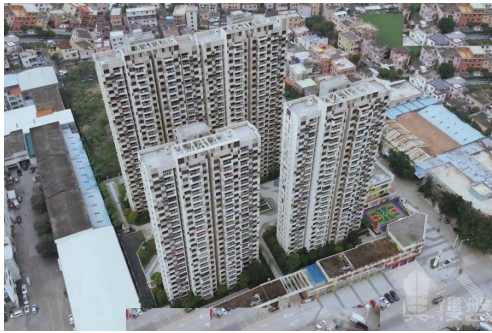


中山中投里城同樾里，首期5萬(減)，鐵路沿線物業，香港銀行按揭，最新價單



代理資料

名稱: 蘇碧婷 Gillian
職位: 高級客戶經理
手提電話: (852) 66124352

(WhatsApp):
預約參觀電話:

公司名稱: 大灣區資產管理

公司電話:

關於我們:

我熱愛運動喜歡挑戰，曾在星加坡攻讀法律系，發覺大灣區前景大有前途後從事地產項目工作，五年相關銷售經驗、我的專業一定幫到您。最有成功感的事是喜歡看到了客戶找到心儀居所時，展露在臉上那個驚喜的笑容。大灣區，免費睇樓團，天天出發，珠海、中山、深圳、東莞、惠州、廣州、佛山、肇慶、江門。



樓盤資料

標題: 中山中投里城同樾里，首期5萬(減)，鐵路沿線物業，香港銀行按揭，最新價單

樓盤介紹: **中山中投里城同樾里**
項目整體佔地約27畝，總建築面積約5.8萬平米，由4棟高層、1棟幼兒園、兩棟商業組成。小區採用聯排式分佈，實現超寬樓距；首推的兩梯四戶產品，部分雙陽台設計，南北朝向，通風採光一流。建面約90-108㎡三房戶型設計，使用率高。

樓盤摘要: 中投里城同樾里，中山中投里城同樾里，中山樓盤

索取最新價錢表: (852) 66124352

索取平面圖: (852) 66124352

即時預約睇樓: (852) 66124352

樓盤資料

盤源: 代理盤
物業類別: 分層住宅
新盤/二手盤: 新盤

樓盤狀況: 出售
金額: ¥ 830,000
建築面積(平方尺): 960 ft
房間: 3
浴室: 2
樓盤編號: RF207173
刊登 / 更新日期: 31.03.2023

物業地址

地區: 粵港澳大灣區
區域: 中山
街道: 南頭同福中路66號
屋苑 / 大廈: 中投里城同樾里-中山樓盤

樓盤及公共設施

車位: 有
樓盤設施: 客廳, 露台, 飯廳
屋苑或大廈設施: 游泳池, 住客會所, 按摩浴池, 健身室, 24小時保安, 穿梭巴士, 燒烤場, 遊樂場