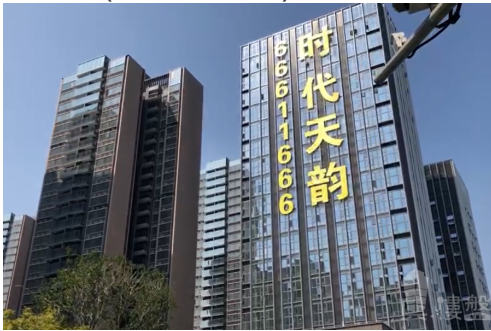


时代天韵-佛山|首期5万(减)|@2800蚊呎|香港高铁45分钟直达|香港银行按揭 (实景航拍)



代理资料

名称: 陳卓文 Jay
职位: 高級客戶董事
移动电话: (852) 68102730

(WhatsApp):
预约参观电话:

公司名称: 大灣區物業

公司电话:

关于我们:

本人畢業於華南理工大學，具有六年舊區重建設計及參與有關工作，加入地產行業已有四年，熟悉廣東省每個城市特點個性，我最驕傲的事情是幫您尋找有特色並適合你的居所。大灣區，免費睇樓團，天天出發，珠海、中山、深圳、東莞、惠州、廣州、佛山、肇慶、江門。



楼盘资料

标题: 时代天韵-佛山|首期5万(减)|@2800蚊呎|香港高铁45分钟直达|香港银行按揭 (实景航拍)

楼盘介绍: 时代·天韵 位于佛山CBD金融高新区，占地面积37272.3m²，建筑面积159282.5m²，包含豪装住宅、loft公寓以及商业；项目整体依河岸而建，北面是政府重点打造项目群——全球创客小镇，未来将汇聚全球精英人士；南面过桥即到千灯湖，享受全佛山最顶级的市政公园配套、商业配套；西部为另一个政府重点打造的地标区域——南海之眼，未来将建成总部基地、会展中心、音乐厅、大型公园等，树立广佛地标级项目。在佛山CBD板块长期缺乏一手楼盘供应，寸土寸金的行情下，时代中国以顶级标准打造黄金地段的标杆项目，以【时代天韵】致敬佛山CBD，为高端名流人士而来。区域价值：盘踞千灯湖中轴、毗邻南海之眼、全球创客小镇交通价值：5分钟达千灯湖核心，25分钟到荔湾，规划地铁6号线配套价值：坐拥千灯湖商圈，享千亿市政黄金配套生态价值：3公里内拥两大市政公园规划价值：规划9千方私家公园、星级泳池、幼儿园、肉菜市场、商业街、架空层“泛会所”
产品价值：国际一线品牌，集团最高装修标准 车位总数：1114
车位配比：1:1.3 物业费：2.8元/m²·月 内部配套：
儿童游乐区，高端泳池、智能化社区 轨道沿线：广佛地铁1号线
道路交通：南海大道、佛山一环、沉海高速纵向贯穿佛山；海八路、穗盐路、广佛新干线、广佛公路横向接驳广州，来往广佛轻松便捷。周边

商业：

万达广场、保利水城、万科广场、招商IPARK、新凯广场、宜家家居

周边景观：

千灯湖公园、灯湖市政公园、全民健身公园、绿地高尔夫球场

周边交通：项目位于南海金融高新区，一枢纽双地铁三纵四横的路网，畅享广佛同城。项目规划有公交枢纽站，多条公交线路始发、经过，交通十分便利；**地铁：**地铁广佛线金融高新区站、地铁广佛线江夏站(对接广州地铁5号线)

周边公园：千灯湖公园、灯湖市政公园、全民健身公园、绿地高尔夫球场

周边医院：广东省中西医结合医院、南海区第五医院、南海中医院

周边学校：南海区实验小学、南海（国际）幼儿园、华师附中

楼盘摘要: 时代天韵,佛山时代天韵,佛山楼盘

索取最新价钱表: (852) 68102730

索取平面圖: (852) 68102730

即时预约睇楼: (852) 68102730

楼盘资料

盤源: 代理盘
物业类别: 分层洋房
新盘/二手盘: 新盘
楼盘状况: 出售
金额: HKD 2,956,000
建筑面积(平方尺): 1054 ft
房间: 3
浴室: 2
楼盘编号: RF107407
刊登 / 更新日期: 11.12.2021

物业地址

地区: 粤港澳大湾区
区域: 佛山
街道: 佛山金融高新區海景大道
屋苑 / 大厦: 佛山时代天韵-佛山楼盘

楼盘及公共设施

车位: 有
楼盘设施: 家庭厅, 客厅, 设备齐全的厨房, 露台, 饭厅
屋苑或大厦设施: 游泳池, 住客会所, 按摩浴池, 健身室, 24小時保安, 穿梭巴士, 烧烤场, 游乐场